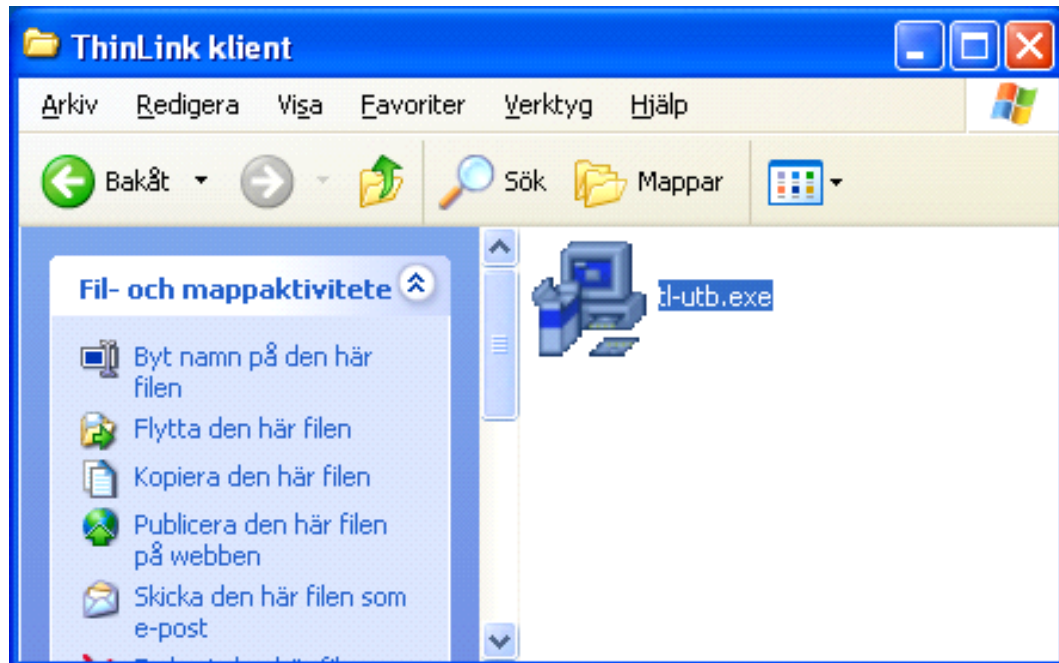


Installation av ThinLinc klienten!

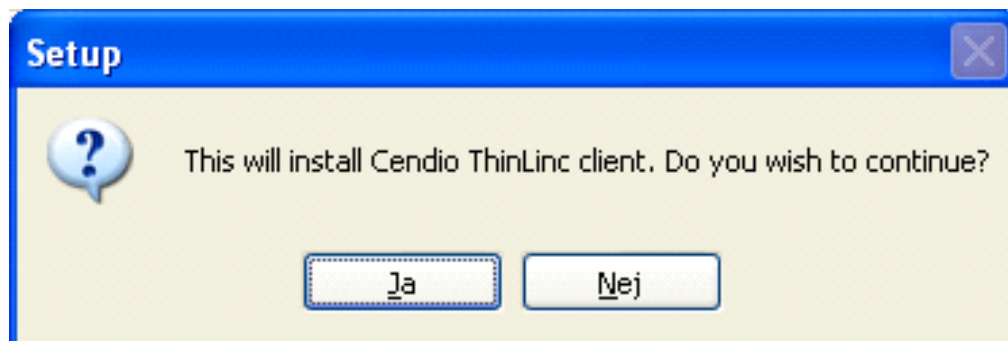
!!! Tider för uppkoppling, se längst ner i detta dokument !!!

Installera ThinLinc klienten så att du kan köra skolprogram, komma åt din hemkatalog mm... hemifrån. Du kommer att få upp samma "skrivbord" som finns du får på dom tunna klienterna.

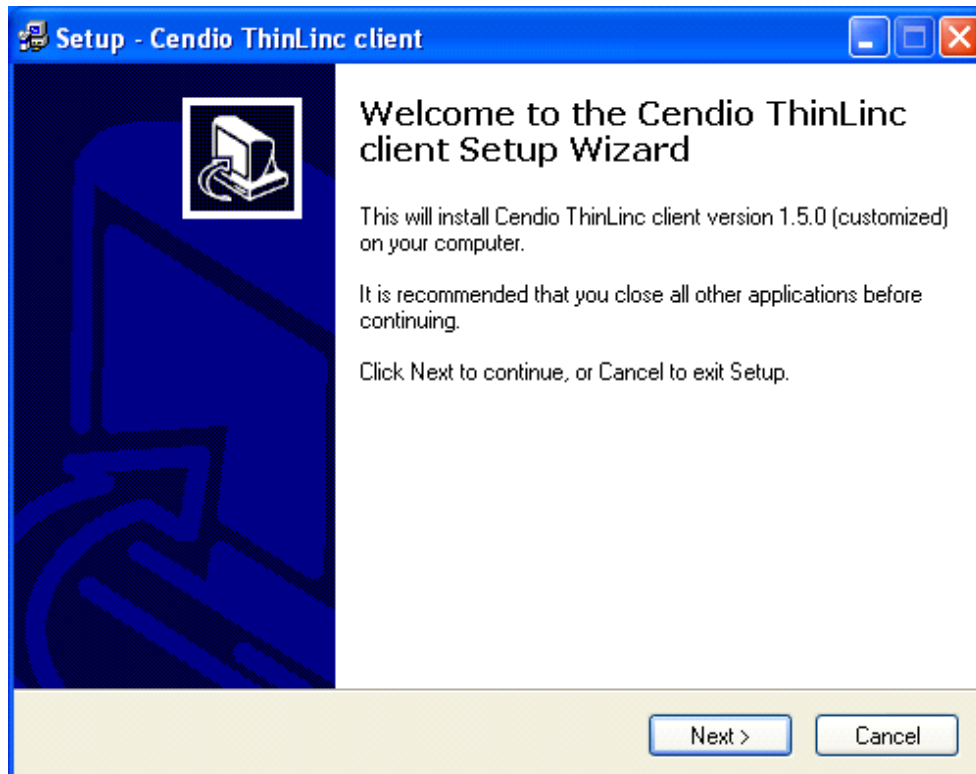
Klicka på installationsfilen...



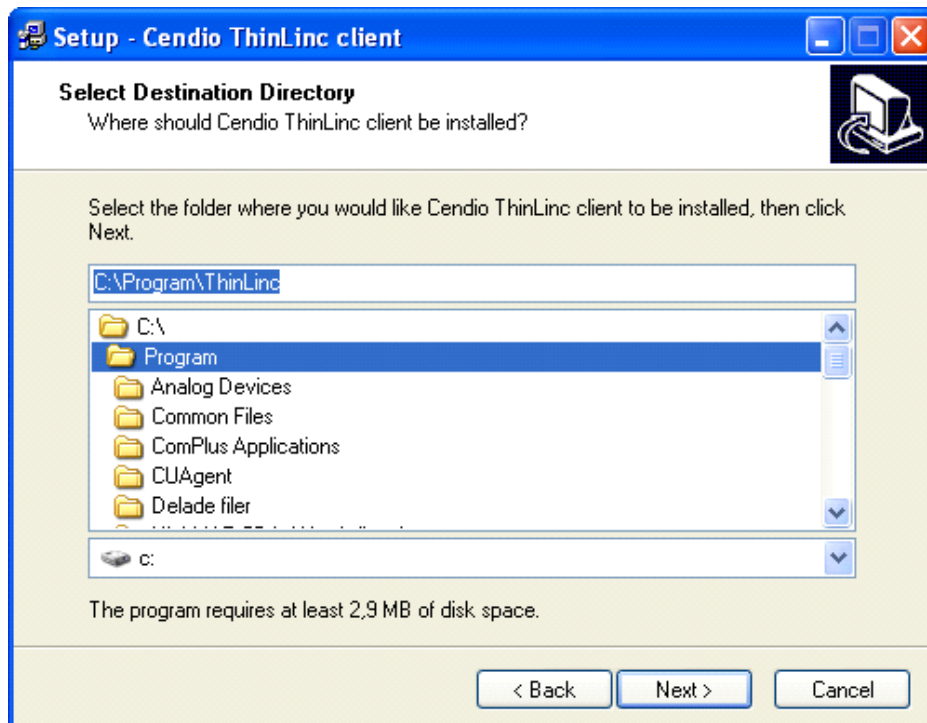
Klicka på ja...



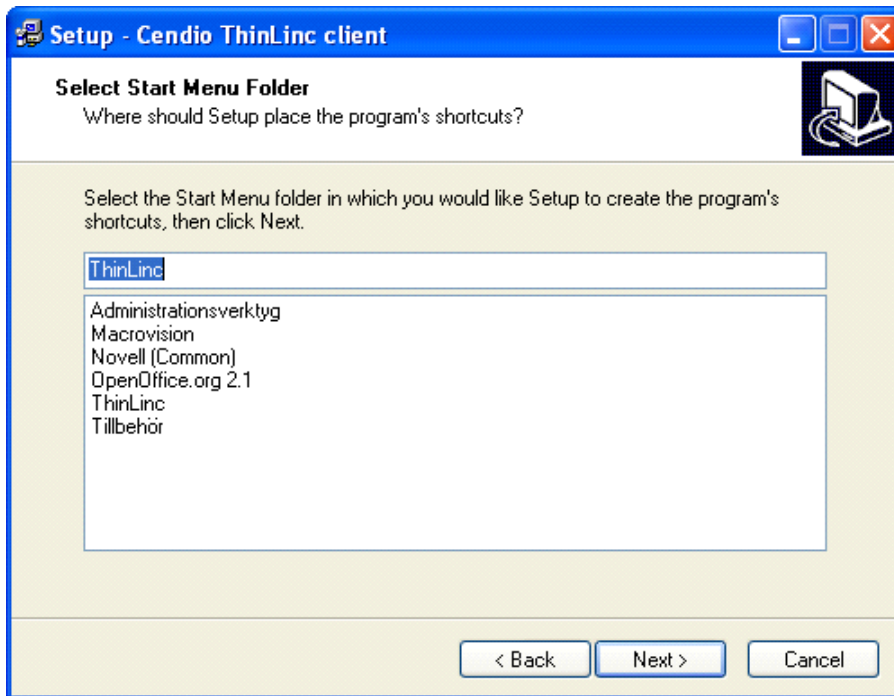
Klicka på next...



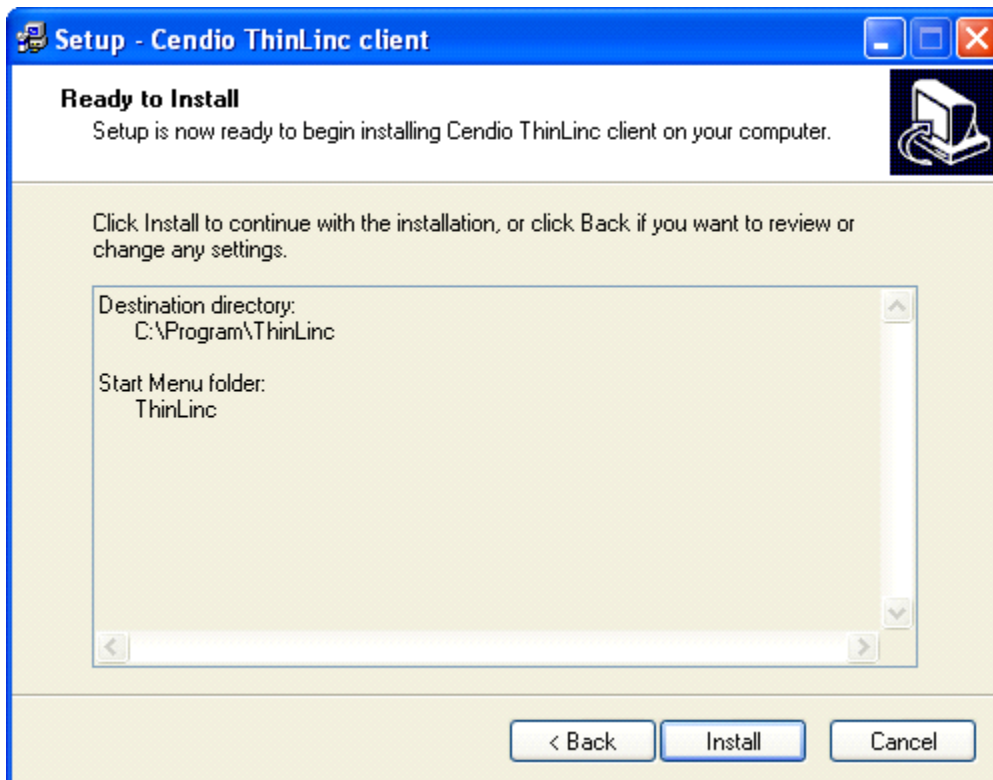
Klicka på next...



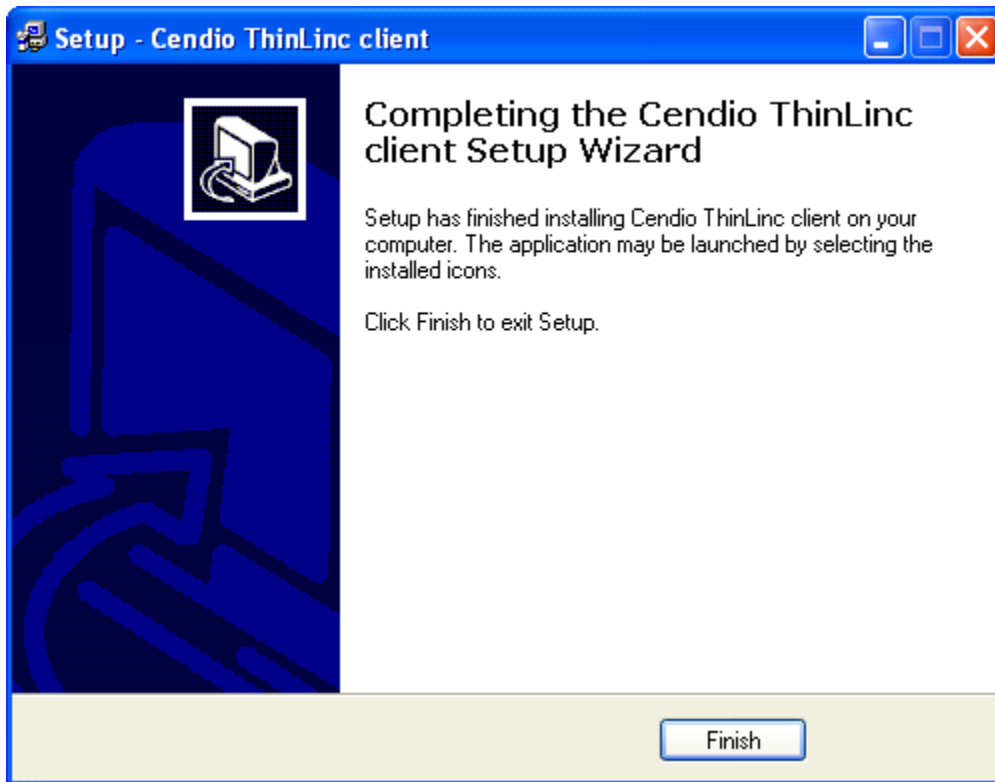
Klicka på next...



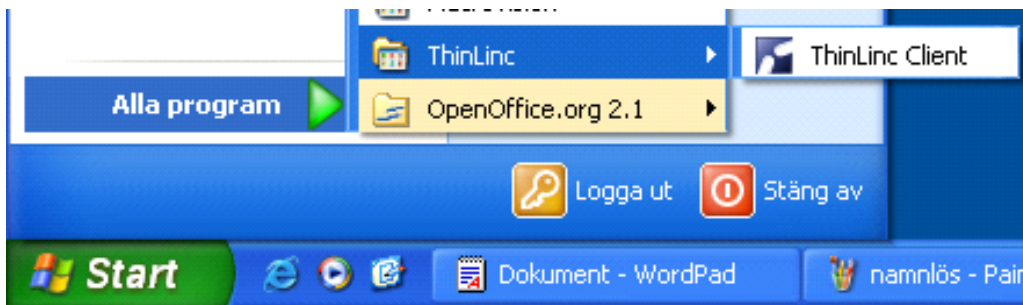
Klicka på install...



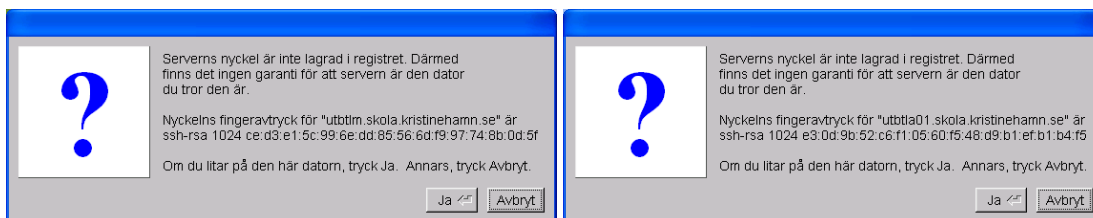
Klicka på finish...




Starta klienten...



Första gången som du loggar in kommer dessa rutor upp. Klicka på "Ja".



Fyll i namn samt lösenord, klicka på anslut...



Kristinehamns kommun
Utbildningsnät

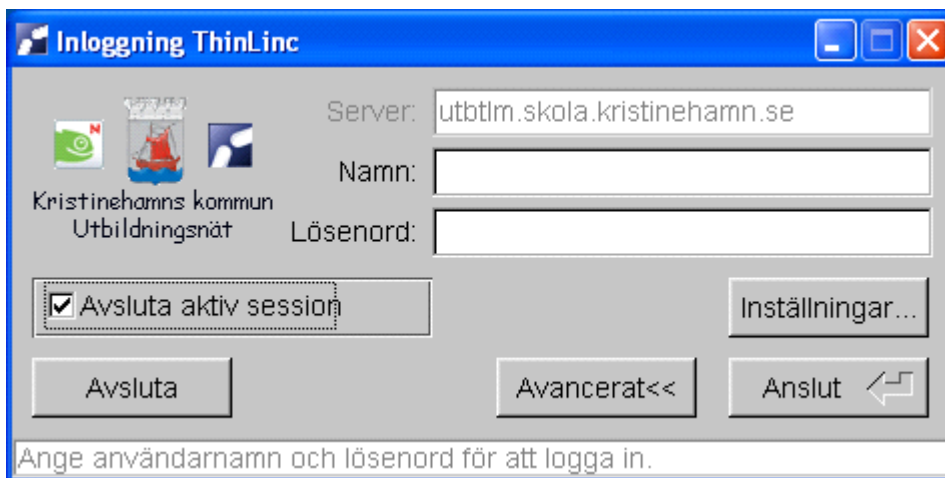
Namn:

Lösenord:

Avsluta Avancerat>> Anslut

Ange användarnamn och lösenord för att logga in.

Skulle det "låsa sig" när du kör mot skolan kan du avbryta anslutningen, Starta klienten igen klicka på knappen "Avancerat" och kryssa i rutan "Avsluta aktiv session". Då kommer det fönstret som "hängde sig" att avslutas för att sedan öppna ett nytt.



Kristinehamns kommun
Utbildningsnät

Server: utbtlm.skola.kristinehamn.se

Namn:

Lösenord:

Avsluta aktiv session Inställningar...

Avsluta Avancerat<< Anslut

Ange användarnamn och lösenord för att logga in.

När du har loggat in med ThinLinc, så kan du få några små tips i manualen "Kom igång" som ligger på skrivbordet!

Du hittar den även på internet, se länk:

<http://www.skola.kristinehamn.se/info/thinlinc-helpmanual.pdf>

OBS! OBS! OBS! OBS!

Följande tider är det möjligt att koppla upp sig:

Alla dagar mellan klockan 06.00 – 00.00