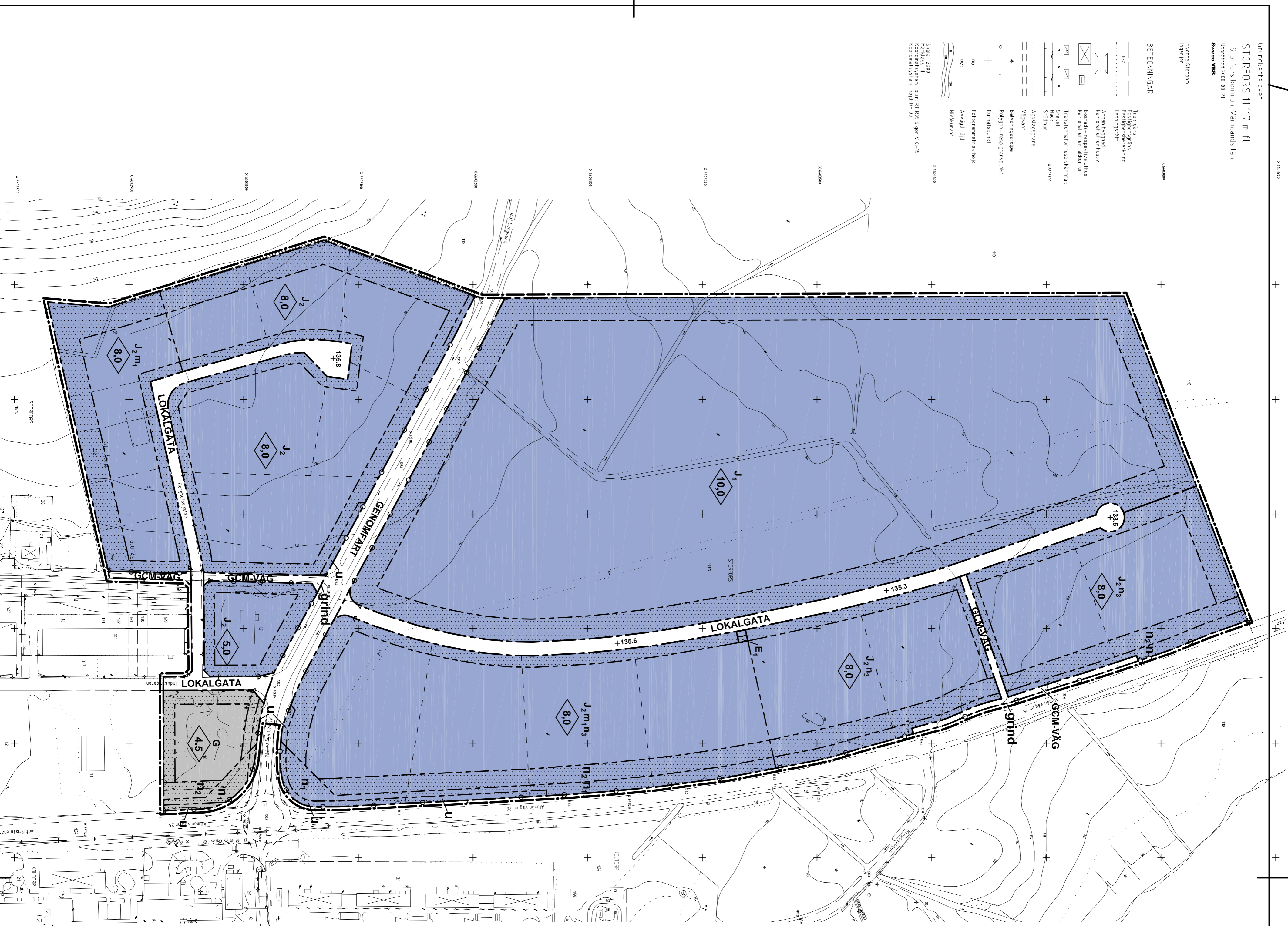


Yvriga Streckor  
Liggring

BETECKNINGAR

1:1	1:2	1:3	1:4	1:5	1:6	1:7	1:8	1:9	1:10	1:11	1:12	1:13	1:14	1:15	1:16	1:17	1:18	1:19	1:20	1:21	1:22	1:23	1:24	1:25	1:26	1:27	1:28	1:29	1:30	1:31	1:32	1:33	1:34	1:35	1:36	1:37	1:38	1:39	1:40	1:41	1:42	1:43	1:44	1:45	1:46	1:47	1:48	1:49	1:50	1:51	1:52	1:53	1:54	1:55	1:56	1:57	1:58	1:59	1:60	1:61	1:62	1:63	1:64	1:65	1:66	1:67	1:68	1:69	1:70	1:71	1:72	1:73	1:74	1:75	1:76	1:77	1:78	1:79	1:80	1:81	1:82	1:83	1:84	1:85	1:86	1:87	1:88	1:89	1:90	1:91	1:92	1:93	1:94	1:95	1:96	1:97	1:98	1:99	1:100
1:1	1:2	1:3	1:4	1:5	1:6	1:7	1:8	1:9	1:10	1:11	1:12	1:13	1:14	1:15	1:16	1:17	1:18	1:19	1:20	1:21	1:22	1:23	1:24	1:25	1:26	1:27	1:28	1:29	1:30	1:31	1:32	1:33	1:34	1:35	1:36	1:37	1:38	1:39	1:40	1:41	1:42	1:43	1:44	1:45	1:46	1:47	1:48	1:49	1:50	1:51	1:52	1:53	1:54	1:55	1:56	1:57	1:58	1:59	1:60	1:61	1:62	1:63	1:64	1:65	1:66	1:67	1:68	1:69	1:70	1:71	1:72	1:73	1:74	1:75	1:76	1:77	1:78	1:79	1:80	1:81	1:82	1:83	1:84	1:85	1:86	1:87	1:88	1:89	1:90	1:91	1:92	1:93	1:94	1:95	1:96	1:97	1:98	1:99	1:100

Skala 1:2000  
Koordinatsystem: Sjöläs RT 2005, ssn. V.0-15  
Koordinatavsystem: NAD 83



### UTSTÄLLNINGSHANDLING

#### PLANBESTÄMMELSER

Följande gäller inom området med nedanstående beteckningar. Där beteckning saknas gäller bestämmelsen inom hela planområdet. Endast angivna användning och utformning är tillåtna.

#### GRÄNSER

Gränslinje belägen 3 m utanför planområdet  
Användningsgräns  
Egenskapsgräns

#### MARKANVÄNDNING

Allmän plats  
GENOMFART  
LOKALGATA  
GCM-VÄG

Kvartermark  
E1  
G  
J1  
J2

Transformatorstation  
Bilservice  
Industri  
Småtillverkningsindustri

#### UTFORMNING AV ALLMÄN PLATS

H0.0 Föreskriven höjd över nollplanet  
gränd gränd mot genomfart

#### BEGÄNSNING AV MARKENS BEBYGGANDE

Marken får inte bebyggas  
Marken skall vara tillgänglig för allmänna underfordriska ledningar

#### MARKENS ANORDNANDE

Mark och vegetation  
n1 Plantering (ej träd) skall anordnas  
n2 Plantering skall anordnas  
n3 Upplag eller parkering får ej anordnas mellan byggnad och Väg Z6

Utfart, stängsel  
Körbar utfart får inte anordnas

#### PLACERING, UTFORMNING, UTFÖRANDE

Högsta byggnadshöjd i meter

#### STÖRNINGSSKYDD

Verksamheten får inte vara störande för omgivningen.  
Bullernivåer får ej överstiga Naturvårdsverkets riktlinjer "Externt ljudbilden".

#### ADMINISTRATIVA BESTÄMMELSER

Genomförandebilden är femton år från den planen vunnit laga kraft.

#### ILLUSTRATIONER

Illustrationslinje

## DETALJPLAN FÖR STORFORS 11:117 M.FL (NORRA INDUSTRIOMRÅDET) STORFORS KOMMUN VÄRMLANDS LÄN

Upprättad 2008-10-08

Björn Johansson, WSP Samhällsbyggnad  
Kommunal handläggare: Stadsarkitekt Per Rattman

